

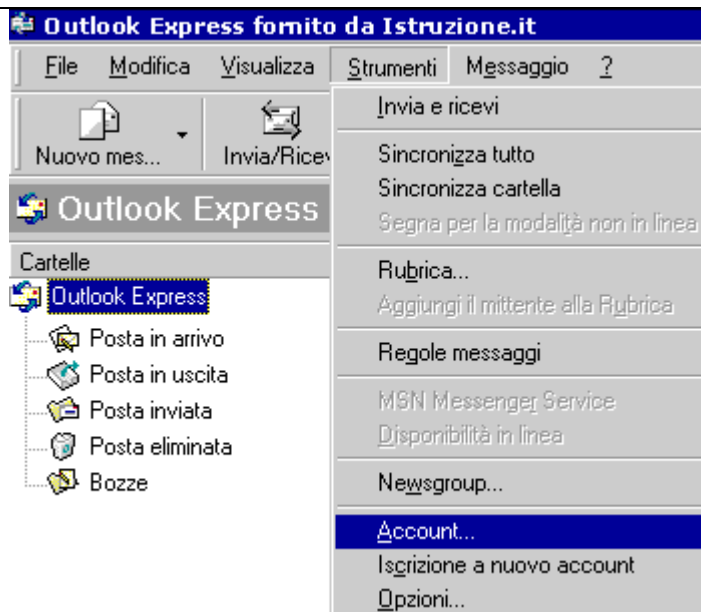
Microsoft Outlook Express per utenti Windows

- 1 Se intendi utilizzare Outlook Express come browser di posta elettronica, fai doppio click sull'icona in figura, presente sul desktop del tuo computer.

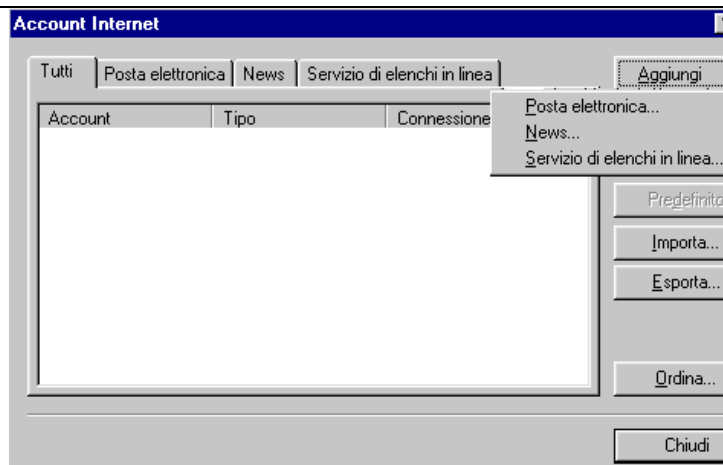


Outlook Express

- 2 Seleziona dal menu "Strumenti" la voce "Account...".



- 3 Fai click sul pulsante "Aggiungi" e scegli "Posta elettronica".



<p>4 Inserisci il tuo nome e cognome in corrispondenza del campo <u>Nome visualizzato</u></p> <p>5 Fai click su Avanti</p>	<div style="background-color: #000080; color: white; padding: 2px;">Connessione guidata Internet</div> <p>Nome utente</p> <p>Quando si invia un messaggio di posta elettronica, il nome del mittente visualizzato nel campo Da del messaggio in uscita. Digitare il nome che venga visualizzato in tale campo.</p> <p>Nome visualizzato: <input type="text" value="Mario Rossi"/></p> <p>Ad esempio: Valeria Dal Monte</p>
--	--

<p>6 Qui devi inserire l'indirizzo di posta elettronica che hai ottenuto nella fase di registrazione. Il tuo indirizzo è del tipo "mario.rossi@istruzione.it"</p> <p>7 fai click su Avanti</p>	<div style="background-color: #000080; color: white; padding: 2px;">Connessione guidata Internet</div> <p>Indirizzo per la posta Internet</p> <p>L'indirizzo di posta elettronica viene utilizzato per l'invio e la ricezione di messaggi.</p> <p><input checked="" type="radio"/> <u>Utilizza l'indirizzo già disponibile</u></p> <p>Indirizzo di posta elettronica: <input type="text" value="mario.rossi@istruzione.it"/></p> <p>Ad esempio: prova@microsoft.com</p> <p><input type="radio"/> <u>Effettua l'iscrizione a un nuovo account da:</u> <input type="text"/></p> <p style="text-align: right;"> <input style="border: 1px solid black;" type="button" value=" < Indietro "/> <input style="border: 1px solid black;" type="button" value=" Avanti > "/> </p>
---	---

<p>8 Nella schermata "<u>Nomi dei server della posta</u>" inserisci i dati nei seguenti campi:</p> <ul style="list-style-type: none"> ◆ <u>Il server della posta in arrivo è:</u> seleziona la voce POP3 . ◆ <u>Server posta in arrivo:</u> inserisci pop.istruzione.it ◆ <u>Server posta in uscita:</u> inserisci smtp.istruzione.it <p>9 Fai click su Avanti</p>	<div style="background-color: #000080; color: white; padding: 2px;">Connessione guidata Internet</div> <p>Nomi dei server della posta</p> <p>Il server della posta in arrivo è: <input type="text" value="POP3"/></p> <p>Server posta in arrivo (POP3, IMAP o HTTP):</p> <p><input type="text" value="pop.istruzione.it"/></p> <p>Il server SMTP è utilizzato per la posta in uscita.</p> <p>Server posta in uscita (SMTP):</p> <p><input type="text" value="smtp.istruzione.it"/></p> <p style="text-align: right;"> <input style="border: 1px solid black;" type="button" value=" < Indietro "/> <input style="border: 1px solid black;" type="button" value=" Avanti > "/> </p>
--	--

10 In corrispondenza del campo Nome account devi inserire il codice utente che hai ottenuto nella fase di registrazione: in genere **nome.cognome**

NB. Se lo desideri puoi anche inserire la tua password (quando la scrivi vedrai apparire solo * per sicurezza) e fare in modo che Outlook non te la chieda ogni volta che accedi alla posta). Questo passo è facoltativo.

11 Fai clic su Avanti

Connessione guidata Internet

Accesso alla posta Internet

Immettere il nome e la password dell'account di posta elettronica forniti dai servizi Internet.

Nome account:

Password:

Memorizza password

Se il provider di servizi Internet richiede l'utilizzo del sistema di autenticazione password (SPA) per accedere all'account della posta, selezionare la casella **Accesso tramite autenticazione password di protezione (SPA)**.

Accesso tramite autenticazione password di protezione

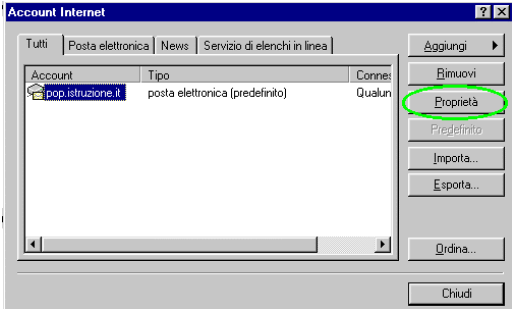
12 Premi il pulsante **"Fine"** per concludere la procedura di configurazione.

Connessione guidata Internet

Sono state inserite tutte le informazioni necessarie per impostare l'account.

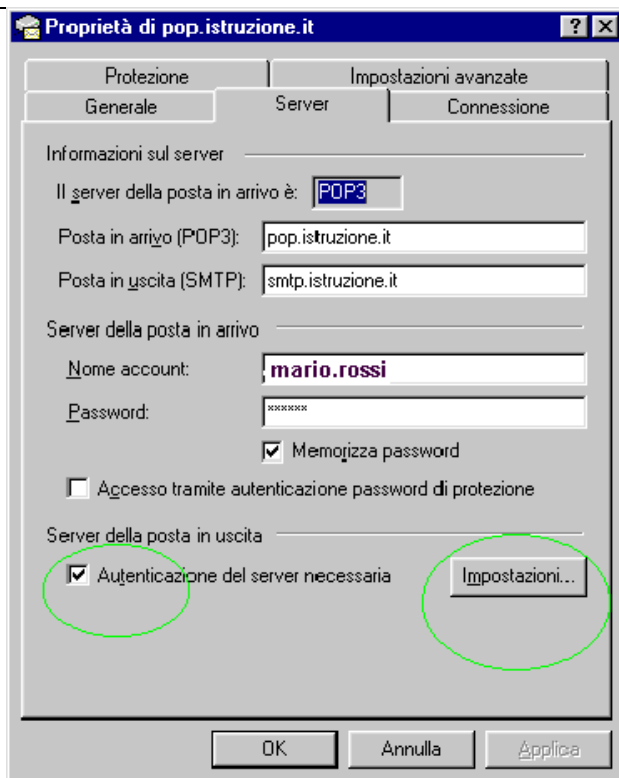
Per salvare le impostazioni, scegliere Fine.

In questa schermata fare click sulla voce **pop.istruzione.it** e premere il pulsante **"Proprietà"**



Nella schermata successiva selezionare la cartella "Server".

Fare click in corrispondenza di "Autenticazione del server Necessaria" (cerchiato in verde) e a seguire fare clic su impostazioni.



Nella schermata delle impostazioni fare click su: **Usare le stesse impostazioni del server di posta in arrivo.**

Fare click su **ok**



Outlook Express è configurato. Fai click sul pulsante "Chiudi".

